

HTE SAVOIE / Combloux

La perle du Mont Blanc

Pour votre séjour aux sports d'hiver, Combloux c'est 470 km de pistes de ski alpin sur Combloux, Megève, St Gervais, La Giettaz...

Pour les skieurs

Ski de piste

- Les portes du Mont Blanc (Combloux, Le Jaillet, La Giettaz, Cordon) : 1100 à 1930 m, 34 remontées mécaniques, 90 km de pistes, 14 canons à neige, 2 espaces snowboard dont 1 labellisé "Air Space Snowboard".

- Evasion Mont Blanc (Les portes du Mont Blanc+St Gervais, St Nicolas, Megève, Les Contamines) : 1100 à 2353 m, 116 remontées mécaniques, 450 km de pistes.

Ski de fond

- Domaine de Combloux : 2 boucles (verte et bleue), 7 km de pistes
- A proximité, 242 km de pistes, dont 75 km sur Megève à 4 km.

Tarifs ski (indicatifs)

Location matériel sur place dans la limite des stocks disponibles : à partir de 14,5€/jour, 70€/6 jours

Remontées mécaniques :

Forfait "Les Portes du Mont Blanc"

- Adultes : 27€/jour, 134,2€/6 jours
- Enfants 5/- 15 ans : 20,6€/jour, 104€/6 jours
- + 60 ans : 25€/jour, 124€/6 jours

Cours de ski ESF : Pré-réservez vos cours auprès de l'ESF au 04 50 58 60 87

Non skieurs et après ski

Au village de vacances

- 1 sortie accompagnée en **raquettes gratuite** par semaine (hors matériel).

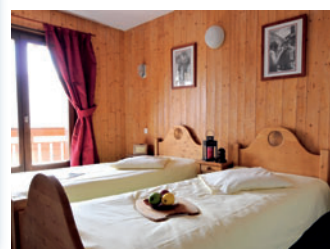
Sur la station avec participation

- Espace détente Sauna, hammam, jacuzzi, massage ayurvédique, réflexologie plantaire et aromathérapie à Combloux.
- Promenade en traîneaux et calèches
- Bowling, cinémas, médiathèque
- Piscine couverte, patinoire et curling à Megève (4 km).
- Flânerie dans Megève et ses boutiques, ses bars en terrasse, son église...
- Expos "Ernest Bieler", du 1/12 au 26/02 et Portraits "Collections du Centre Pompidou" du 2/03 au 24/06 à la Fondation Giannada à Martigny en Suisse

Fermeture de la station :
1/04/12 selon enneigement

Village de vacances "Le refuge de la cigogne"

NOTRE AVIS
- UNE STATION
VILLAGE COSY
- NAVETTE STATION
GRATUITE



LIEU DE SÉJOUR

A 1000 m d'altitude, face au Mont Blanc, au cœur du village de Combloux et à 3 km des pistes, le village chalet compte **36 chambres et ensembles de 2 chambres, de 2 à 5 pers.** desservies par ascenseur. Un sanitaire complet par chambre ou par ensemble de 2 chambres familiales non communicantes.

A disposition : bar avec terrasse, restaurant panoramique, salon TV, salle d'animation, sauna, bibliothèque, espace région, parking extérieur.

Localisation : 55 km de Genève, 35 km de Chamonix, 4 km de Megève.

INFOS PRATIQUES

- Capacité d'accueil : 110 personnes
- Animaux non admis
- Loisirs de France (p.91)



Accédez à la
réservation !

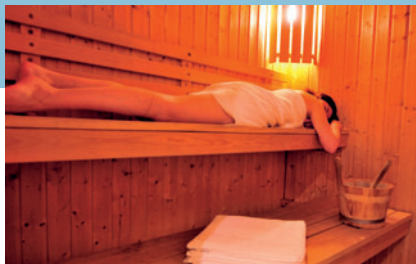


PROMOS et BONS PLANS VILLAGE(1)

- **50€ de remise par dossier** en pension complète pour Noël (séjour au choix samedi/samedi ou dimanche/dimanche)
- **Offre promo 9 jours/8 nuits pour Noël** avec arrivée le 17/12/2011 à tarif exceptionnel (voir tableau)
- **Brunch offert** les 25/12 et 1/01, jours du départ !
- **249€ la semaine** en pension complète pour nos semaines "petit prix" du 21 au 28/01 et du 24 au 31/03/12 !
- **Gratuit - de 3 ans** pour les week-ends et midweeks !

bonne
L'idée
189€
le midweek (6j/5n)
adulte en pension
complète du
8 au 13/01

(1) Voir Conditions Générales de Vente



LES ANIMATIONS

Gratuits sur place : gym d'éveil, balades pédestres, sortie raquettes (voir rubrique non skieurs et après ski), sauna, billard, découverte de la région, soirées animées (musicale, régionale, jeux et tournois, cabaret, spectacle, dansante).



LES ENFANTS

Des clubs gratuits toute la saison !

- Mini club 2/6 ans toute la saison
- Maxi club 6/12 ans pendant les vacances scolaires françaises et du 1 au 8/01/12



Tarifs Pension complète Gratuit - 1 an du 1^{er} jour dîner au 8^e jour petit déjeuner

	Adulte et + 16 ans	11 à - 16 ans	6 à - 11 ans	3 à - 6 ans	1 à - 3 ans	
18 au 25/12/11 (Noël dim/dim)	345	311	276	207	69	
17 au 24/12/11 (Noël sam/sam)	345	311	276	207	69	
17 au 25/12/11 (Noël sam/dim) Promo 9j/8n	365	331	286	217	79	
	R1*	404	363	323	242	81
25/12 au 1/01/12 (N ^{el} An dim/dim)	R2*	425	383	340	255	85
	R3*	489	440	391	293	98
1 au 8/01/12 (dim/dim)		265	239	212	159	53
8 au 14/01/12 (dim/sam. 7 jours/6 nuits)		252	227	202	151	50
14 au 21/01/12		339	305	271	203	68
21 au 28/01/12		249	189	189	99	99
28/01 au 11/02/12		339	305	271	203	68
	R1*	485	436	388	291	97
11/02 au 10/03/12 (Février)	R2*	510	459	408	306	102
	R3*	587	528	469	352	117
10 au 24/03/12		339	305	271	203	68
24/03 au 31/03/12		249	189	189	99	99

* Tarifs au Quotient Familial • R1 : QF - 590€ • R2 : QF entre 590€ et 995€ • R3 : QF + 995€ - Voir p. 53
Bons CAF et chèques vacances acceptés. Agréé VACAF.

Des courts séjours "plein ski"

Gratuit - 3 ans

Midweeks (6 jours/5 nuits) et Week-ends

Pension complète 1 ^{er} jour dîner au dernier jour déj.	Ad. et + 11 ans	3 à - 11 ans
WE 3j/2n* 13-15/01, 16-18/03/12	125	88
WE 2j/1n* 31/03 au 1/04/12	94	66
Midweek 8-13/01/12	189	135
Midweek 15-20/01, 11-16/03, 18-23/03/12	225	160

* Autres dates hors vacances scolaires à J-30 selon disponibilités