



## ACCUEIL VILLAGE

**Pâques : 7 au 21/04/12** Toute l'info ski à retrouver en brochure "Hiver" ou sur internet !  
**Été : 7/07 au 25/08/2012**  
 • PENSION COMPLÈTE

### "+ VILLAGE

- Espace forme avec sauna, hammam et jacuzzi
- Accès gratuit à la piscine d'été de la station.
- Randos accompagnées quotidiennes en été !

Photomontage

# SAVOIE • DOUCY COMBELOUVIÈRE

## VILLAGE VTF

## "LES CARLINES"

### OFFRES TARIFS(1)

0% d'augmentation en Été 2012

- **50% de remise** pour le 3<sup>e</sup> enfant et les suivants en été
- **10% de remise** pour la réservation de 2 semaines consécutives du 7/07 au 4/08
  - "Mini-prix d'été" du 7 au 14/07, 18 au 25/08
- **Séjours de 8 ou 10 jours** en été c'est vous qui choisissez !
  - **Gratuit - 6 ans\*** Pâques



#### Infos pratiques

- Capacité : 186 personnes
- Animaux : non admis



#### La localisation

735 km d'Albertville, 17 km de Moûtiers (gare SNCF)

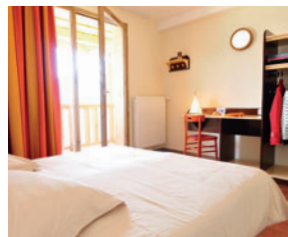
#### Adresse

73260 Doucy Combelouvière  
 • Tél 04 79 24 06 05  
 • vtfdoucy@vtf-vacances.com



Accédez à la réservation !

**A 1260 m d'altitude, au cœur de la station-village,** le village s'ouvre en balcon sur les montagnes alentours !



• **56 chambres** de 2 à 5 pers. desservies par ascenseur (sauf dernier étage).

**SERVICES ET INFRASTRUCTURES**  
 Accueil, wifi, bar avec cheminée et terrasse, salon TV, salle de res-

taurant panoramique, restauration extérieure en saison, espace région, bibliothèque, ping-pong, espace forme (sauna, hammam et jacuzzi), piscine d'été station

#### LOISIRS ET ANIMATIONS

**Sur place inclus** gym d'éveil, découverte de la région, jeux et tournois, journée familiale, soirées animées  
**Randos accompagnées** tous les jours, du lundi au vendredi en été  
**A proximité avec participation** Tennis, parapente, sports d'eaux vives, escalade, aquarando, via-ferrata, VTT, parcours accro-branches, terrain multi-sports... De nombreuses animations sont aussi proposées par la station tout au long de l'été avec des semaines thématiques : cirque, sports et sensations, arts créatifs, détente, country...

#### DÉCOUVERTE RÉGIONALE

Aime, Albertville, Moûtiers, le Beaufortain, Chambéry, les chemins de Baroque, les parcs de la Vanoise et de la Tarentaise...

**Clubs enfants Gratuits\***  
 • Bébé club 3 mois/3 ans • Mini-club 3/6 ans • Maxi-club 6/12 ans • Club ados 12/17 ans (été)  
 \* Jours et horaires p. 20



NEW

### Club 421

le jeu sous toutes ses formes !

Du 7/07 au 1/09/2012

Jeux collectifs, jeux de piste, chasse au trésor, olympiades, course d'orientation, jeux de société, jeux de rôle, jeux du monde, fabrication de jeux en bois... des journées ludiques pour les enfants de 3 à 17 ans avec pour but la création d'une "kermesse enchantée" pour tous publics en fin de semaine !  
 Voir p.5

**Pension complète** 1<sup>er</sup> jour dîner au 8<sup>e</sup> (ou 10<sup>e</sup>) jour petit déj. • **Gratuit - 3 mois**

Dates de séjours	Ad. et + 16			11/- 16 ans			6/- 11 ans			3/- 6 ans			3m/- 3 ans		
7 au 21/04	389			199			199			Gratuit*			Gratuit*		
L'été au quotient familial (QF)	R1	R2	R3	R1	R2	R3	R1	R2	R3	R1	R2	R3	R1	R2	R3
7 au 14/07, 18 au 25/08	275			199			199			99			99		
14 au 28/07	352	370	426	317	333	383	282	296	341	211	222	256	141	148	170
28/07 au 11/08	398	419	482	358	377	434	318	335	386	239	251	289	159	168	193
11 au 18/08	342	360	414	308	324	373	274	288	331	205	216	248	137	144	166
7 au 16/07 (10 jours)	375			300			300			146			146		
16 au 25/07, 25/07 au 3/08, 3 au 12/08 (10 jours)	451	475	546	406	428	491	361	380	437	271	285	328	180	190	218
12 au 21/08 (10 jours)	399			319			319			146			146		

**Pâques**    **Été**

\* 1 gratuité/famille. Enfants suivants (1 à - 6 ans) : 90€  
 (1) Se référer aux conditions générales  
**Tarifs au QF** • R1 - 590€  
 • R2 entre 590 et 995€  
 • R3 : + 995€ Voir p.132  
**Bons CAF et chèques vacances acceptés**  
**Agréé VACAF**