



*L'Assemblée Générale de VTF aura lieu  
le 24 Avril 2010 à Singleyrac en Dordogne  
et sera suivie de l'inauguration du village de vacances*



### *Le Domaine du Peyrichoux, à Singleyrac*

VTF a repris cette destination en Janvier 2004 en signant une convention de gestion de 20 ans. Ce village de vacances, propriété de la Commune de Singleyrac, a été entièrement rénové et agrandi de 20 chambres en formule pension complète, et d'un espace animation.

Le coût total de la rénovation, achevé en juillet 2009, se monte à 2 276 678 € financés pour :

- 1 127 340 € par des subventions de l'Etat (377 480 €), de la Région Aquitaine (178 480 €), du département de la Dordogne (452 380 €) et de l'ANCV (119 000 €)
- 325 000 €, par un emprunt de la commune
- 220 962 €, par autofinancement communal
- 603 376 € par VTF.

Entre 2004 et 2009, le chiffre d'affaires du village est passé de 165 079 € pour 9 994 journées vacances à 818 476 € pour 22 238 journées vacances, soit une progression de 420%, synonyme de réussite du projet et de la satisfaction de la clientèle.

L'inauguration du village aura lieu le samedi 24 avril à 17h00 en présence de :

- Madame Béatrice Abollivier, Préfet de la Dordogne
- Monsieur Alain Rousset, Président de la Région
- Monsieur Bernard Cazeau, Sénateur et Président du Conseil Général
- Monsieur Daniel Garrigue, Député du Bergeracois
- Monsieur Henri Delage, Conseiller Général du canton
- et de Monsieur Lacotte, Maire de Singleyrac

### *Le village de vacances*

Situé au cœur du Périgord, à 96 kilomètres de Bordeaux au cœur du charmant village de Singleyrac, le village de vacances « Le Domaine du Peyrichoux », dispose de plusieurs unités d'hébergement tout confort : 36 gîtes pouvant accueillir entre 3 et 7 personnes et 20 chambres de 2 à 3 personnes, implantés sur un domaine de 6 ha avec étang, piscine d'été, tennis et mini-golf !

Le village, ouvert d'Avril à Novembre, accueille un public familial en formule pension complète ou location et des groupes pour des séjours découvertes ou sportifs. Toutes les clientèles pourront profiter des superbes paysages qu'offre la région en naviguant sur la Dordogne à bord d'une gabarre ou d'un canoë et se balader à travers un patrimoine culturel riche permettant également la découverte de châteaux, abbayes, sites troglodytiques, gouffres et grottes (Lascaux est à 1 heure !). Les gastronomes se réjouiront des balades pédestres à travers les vignobles et des rencontres organisées avec les producteurs locaux de foies gras.

## L'esprit VTF

VTF «L'Esprit Vacances» est une Association de Tourisme en Economie Sociale. Créée en 1956 à Thionville, en Lorraine, par des militants d'origines sociales, politiques et associatives diverses, cette association gère des équipements de vacances permanents et saisonniers.

Dans le cadre de cette économie de non-profit, elle respecte « le droit aux vacances pour tous et chacun » et sa mission essentielle est de rendre le service des vacances.

VTF «L'Esprit Vacances» s'appuie ainsi sur des principes fondateurs via la mise en place d'une politique tarifaire de solidarité et s'accompagne de la volonté de faire des lieux de vacances un lieu de mixité sociale qui implique le respect des différences sociales et culturelles.



## Assemblée générale VTF

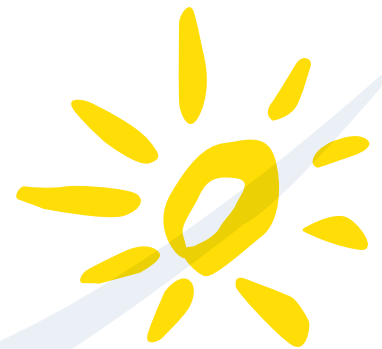
Parallèlement à cette inauguration, VTF organisera son Assemblée Générale annuelle au cours de laquelle elle présentera les chiffres 2009, les grandes orientations de sa politique et sa stratégie pour les années à venir, à ses membres actifs, partenaires (CE, mutuelles, CAF...) et toutes personnes intéressées par l'action du tourisme social.

## VTF au cœur de l'Aquitaine

VTF s'est implantée en Aquitaine depuis une dizaine d'années avec la prise en gestion de plusieurs équipements à :

- Lacanau en 1999, propriété de l'APDHES de Bordeaux
- Biscarrosse en 2002, propriété de la FACAF (Fédération Aquitaine des CAF)
- Biarritz en 2002, propriété de la CAF 33 de Bordeaux
- Hourtin en 2003, propriété de la Commune (Fin de convention à l'automne 2009)
- Singleyrac en 2004, propriété de la Commune
- Hendaye en 2009, propriété du CE Alstom de Tarbes

Au global, VTF propose 1 800 lits dans la région Aquitaine (sur ses 9000 lits) soit 20% de son parc.



Si vous souhaitez participer le samedi 24 avril à l'inauguration officielle de l'extension du village de vacances «Le Domaine du Peyrichoux » et visiter les nouvelles installations, merci de bien vouloir contacter Pauline Frey au 04 37 24 02 58.

Pour tout savoir sur VTF, les villages, descriptif et tarifs : [www.vtf-vacances.com](http://www.vtf-vacances.com) ou 0825 813 123

### Contact presse :

Agence Plus 2 sens – 106 rue Robert, Lyon 6<sup>ème</sup> – 04 37 24 02 58

Claire-Marie SIGNOURET [cm@plus2sens.com](mailto:cm@plus2sens.com) – Pauline FREY [agence@plus2sens.com](mailto:agence@plus2sens.com)

Plus 2 sens

RELATIONS MEDIAS-RELATIONS PUBLIQUES